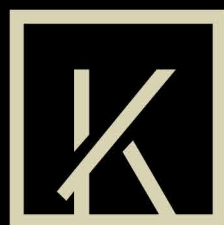


Przełomowy biostymulator
na bazie Rh kolagenu



KARISMA

Beyond beauty
and desire



KARISMA

DLACZEGO **KARISMA** JEST **WYJĄTKOWA**?



KARISMA to pierwszy rekombinowany
kolagen ludzki (Rh Collagen) w formie iniekcji.



NATURALNA

Zawiera wyłącznie naturalne składniki, bez chemicznych środków sieciujących.



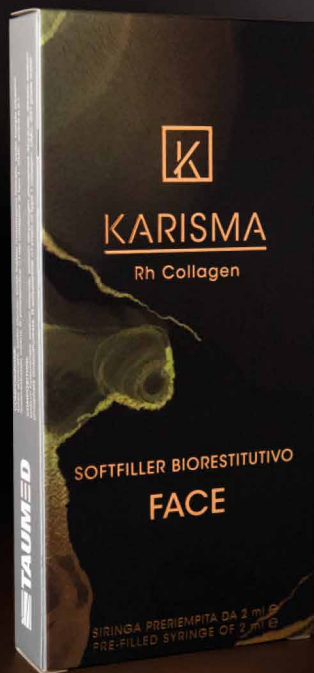
BIOZGODNA

Jest w 100% biodostępna i mobilizuje skórę do bioregeneracji.



BEZPIECZNA

Niealergizująca, nieimmunogenna, hipoalergicznie niepatogenna, nie indukuje odpowiedzi FBR (foreign body reaction), nie wymaga testów alergicznych przed wykonaniem zabiegu.



KARISMA

Karisma to wyrób medyczny klasy III, biostymulator i softfiller, który NATURALNIE odmładza skórę oraz odbudowuje macierz zewnątrzkomórkową. Takie działanie gwarantuje synergia odpowiednio dobranych składników.

SKŁAD

Polipeptydowy łańcuch $\alpha 1$ kolagenu typu I, kwas hialuronowy o masie cząsteczki 1200-1500 kDa, niesieciowana karboksymetyloceluloza.

REKOMENDOWANE TECHNIKI PODANIA

Metoda mezoterapii: głębokie warstwy skóry właściwej 0,1 ml na wklucie co 2 cm.

Technika liniowa wsteczna: igłą lub kaniulą na granicy skóry właściwej i tkanki podskórnej.

PROTOKÓŁ ZABIEGOWY

Protokół Karisma zakłada wykonanie 2 zabiegów w odstępie 1 miesiąca. Kolejne podanie podtrzymujące sugeruje się wykonać po upływie kolejnych 4 miesięcy.



MECHANIZM DZIAŁANIA

Kolagen rekombinowany KARISMA (Rh Collagen) zwiększa produkcję pro-kolagenu typu I peptydu C w fibroblastach. Ten typ peptydów ułatwia owijanie cząsteczek pro-kolagenu w konformację potrójnej helisy w retikulum endoplazmatycznym.

Kwas hialuronowy o średniej i wysokiej masie cząsteczkowej tworzy korzystne środowisko dla proliferacji i metabolizmu fibroblastów.

Karboksymetyloceluloza wykazuje właściwości przeciwstarzeniowe w skórze właściwej. Jest inhibitorem hialuronidazy, działa ochronnie na endogenny kwas hialuronowy, który pozostając w tkankach odpowiada za nawodnienie i procesy naprawcze tkanek.



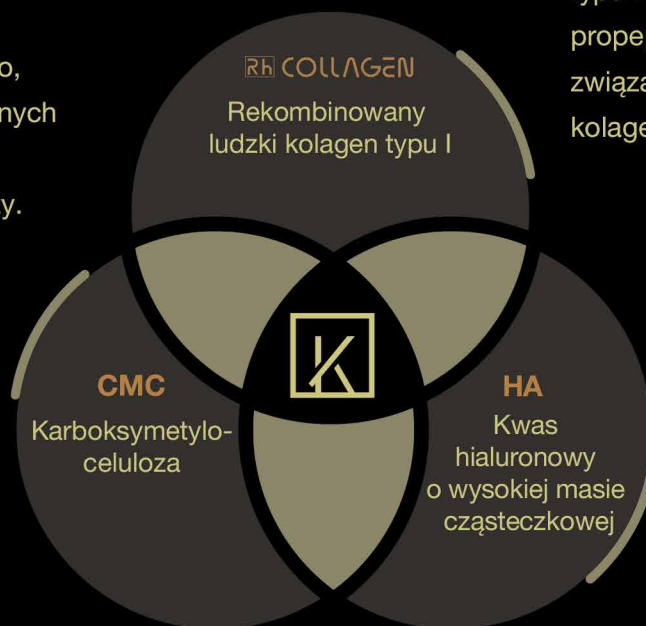
*badanie UB-CARE na fibroblastach in-vitro

WSKAZANIA

Karisma jest rekomendowana do redukcji wiotkości skóry, zmarszczek, blizn (rozstępów, blizny potrądzikowe). Karisma daje efekt wypełniający i delikatnie wolumetryczny, przez co pacjent widzi efekty zaraz po zabiegu.

SYNERGIA RECEPTURY

Działa przeciwstarzeniowo, ogranicza aktywność wolnych rodników tlenowych i endogennej hialuronidazy. Ma działanie ochronne w stosunku do kwasu hialuronowego.

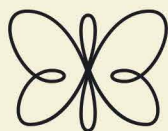


Zwiększa produkcję pro-kolagenu typu I w fibroblastach. Ilość wolnych propeptydów jest bezpośrednio związana z syntezą cząsteczek kolagenu.

Daje natychmiastowy efekt pozabiegowy i poprawia jakość macierzy zewnątrzkomórkowej sprzyjającej migracji fibroblastów.



KARISMA



Efekty:

- wzrost aktywności fibroblastów
- synteza kolagenu typu I
- poprawa jakości macierzy zewnątrzkomórkowej (ECM)
- poprawa wyglądu i jakości tkanek

Zastąpienie genu serycyny genem COL1A1 w gruczołach wydzielniczych jedwabnika.

JAK POWSTAJE KARISMA

Synergia działania formuły KARISMA

- Rh Collagen
- HA – kwas hialuronowy
- CMC – karboksymetyloceluloza

Białka nici jedwabnika:

Fibroina

– białko nierozpuszczalne

Serycyna

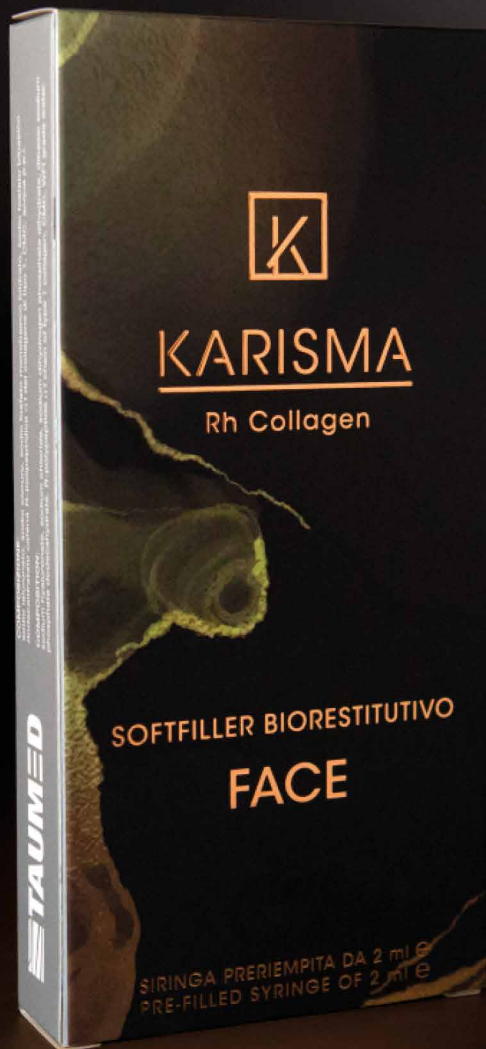
– białko rozpuszczalne

Otrzymanie wysokooczyszczonego, biogodnego łańcucha $\alpha 1$ kolagenu typu I.

Izolacja Rh kolagenu z kokonów jedwabnika poprzez rozpuszczenie i wielokrotną filtrację w roztworze kwasu octowego.

EFEKTY PRZED I PO





Opakowanie

Opakowanie zawiera:

- 1 ampułko-strzykawka o pojemności 2 ml
- 2 igły 27G x 1/2"
- instrukcja użytkowania
- 2 naklejki do karty pacjenta

WYŁĄCZNY DYSTRYBUTOR
W POLSCE:



BD Aesthetic Sp. z o.o.
ul. Modlińska 335E
03-151 Warszawa

PRODUCENT:

TAUMED



Karisma jest przeznaczona wyłącznie dla użytku lekarzy.